


VÝKAZ DOSAVADNÍHO A NOVÉHO STAVU ÚDAJŮ KATASTRU NEMOVITOSTÍ																
Dosavadní stav					Nový stav											
Označení pozemku parc. číslem	Výměra parcely		Druh pozemku	Označení pozemku parc. číslem	Výměra parcely		Druh pozemku	Typ stavby	Způs. určení výměr	Porovnání se stavem evidence právních vztahů						
										Díl přechází z pozemku označeného v		Číslo listu vlastnictví	Výměra dílu		Označení dílu	
	ha	m <sup>2</sup>	ha		m <sup>2</sup>	Způsob využití	Způsob využití			katastru nemovitostí	dřívější poz. evidenci		ha	m <sup>2</sup>		
470/1											470/1		11579			
470/23											470/23		455			
470/93											470/93		455			
470/94											470/94		7737			
470/155											470/155		455			
470/246											470/246		455			
470/252											470/252		8481			
470/254											470/254		8481			
470/329											470/329		7737			

Druh věcného břemene : dle smlouvy  
Oprávněný : dle smlouvy

<b>GEOMETRICKÝ PLÁN</b> <b>pro</b> vymezení rozsahu věcného břemene k části pozemku	Geometrický plán ověřil úředně oprávněný zeměměřický inženýr:		Stejnopis ověřil úředně oprávněný zeměměřický inženýr:	
	Jméno, příjmení: Ing. Tomáš Mojžíšek		Jméno, příjmení: Ing. Tomáš Mojžíšek	
	Číslo položky seznamu úředně oprávněných zeměměřických inženýrů: 2497/2010		Číslo položky seznamu úředně oprávněných zeměměřických inženýrů: 2497/2010	
	Dne: 5.2.2024 Číslo: 208/2024		Dne: 07.02.2024 Číslo: 164/2024	
	Náležitostmi a přesností odpovídá právním předpisům.		Tento stejnopis odpovídá geometrickému plánu v elektronické podobě uloženému v dokumentaci katastrálního úřadu.	
Vyhotovitel: Zuzana Ulrichová Hartigova 108, Praha 3 tel.732 588 266 IČO 74877747	Katastrální úřad souhlasí s očíslováním parcel.		Ověření stejnopisu geometrického plánu v listinné podobě.	
Číslo plánu: 1964-3/2024	Ing. Ludmila Hozová KÚ pro Hlavní město Prahu KP Praha PGP-624/2024-101 2024.02.07 12:15:50 +01'00'			
Okres: ---				
Obec: Praha				
Kat. území: Letňany				
Mapový list: Kralupy n. Vlt. 3-9/11, 4-9/22 Dosavadním vlastníkům pozemků byla poskytnuta možnost seznámit se v terénu s průběhem navrhovaných nových hranic, které byly označeny předepsaným způsobem: ---				

list 1  
list 2  
list 3

470/155

470/293

470/180

470/251

470/246

778/26

470/30

470/294

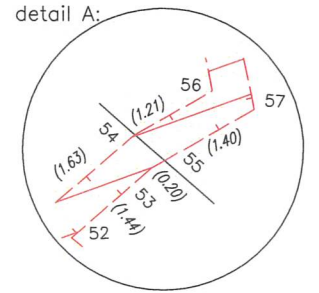
470/296

470/183

470/184

470/187

detail A:



470/252

470/23

470/200  
470/201  
470/202  
470/203  
470/204  
470/205

470/276

470/275

470/274

470/273

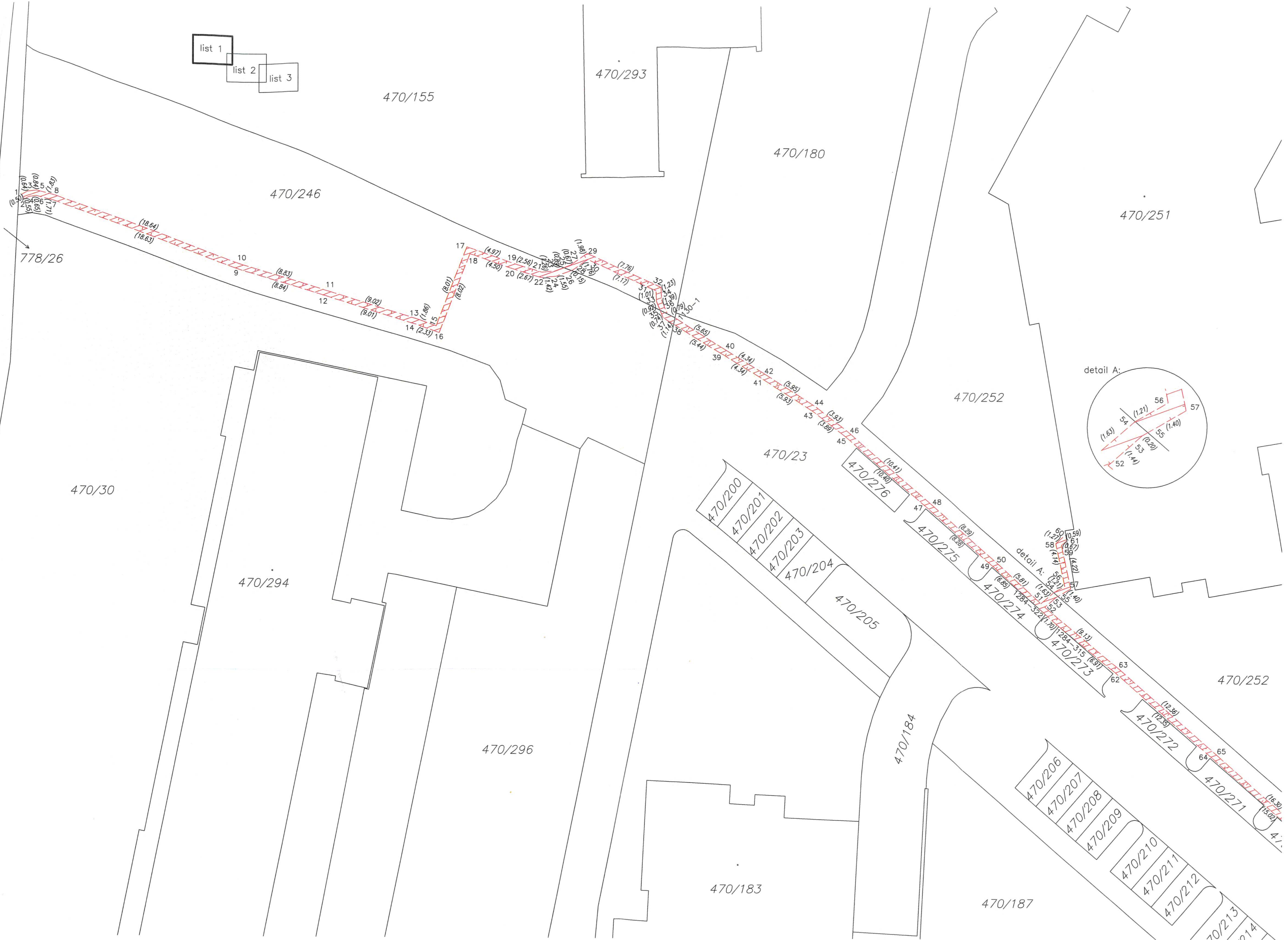
470/272

470/271

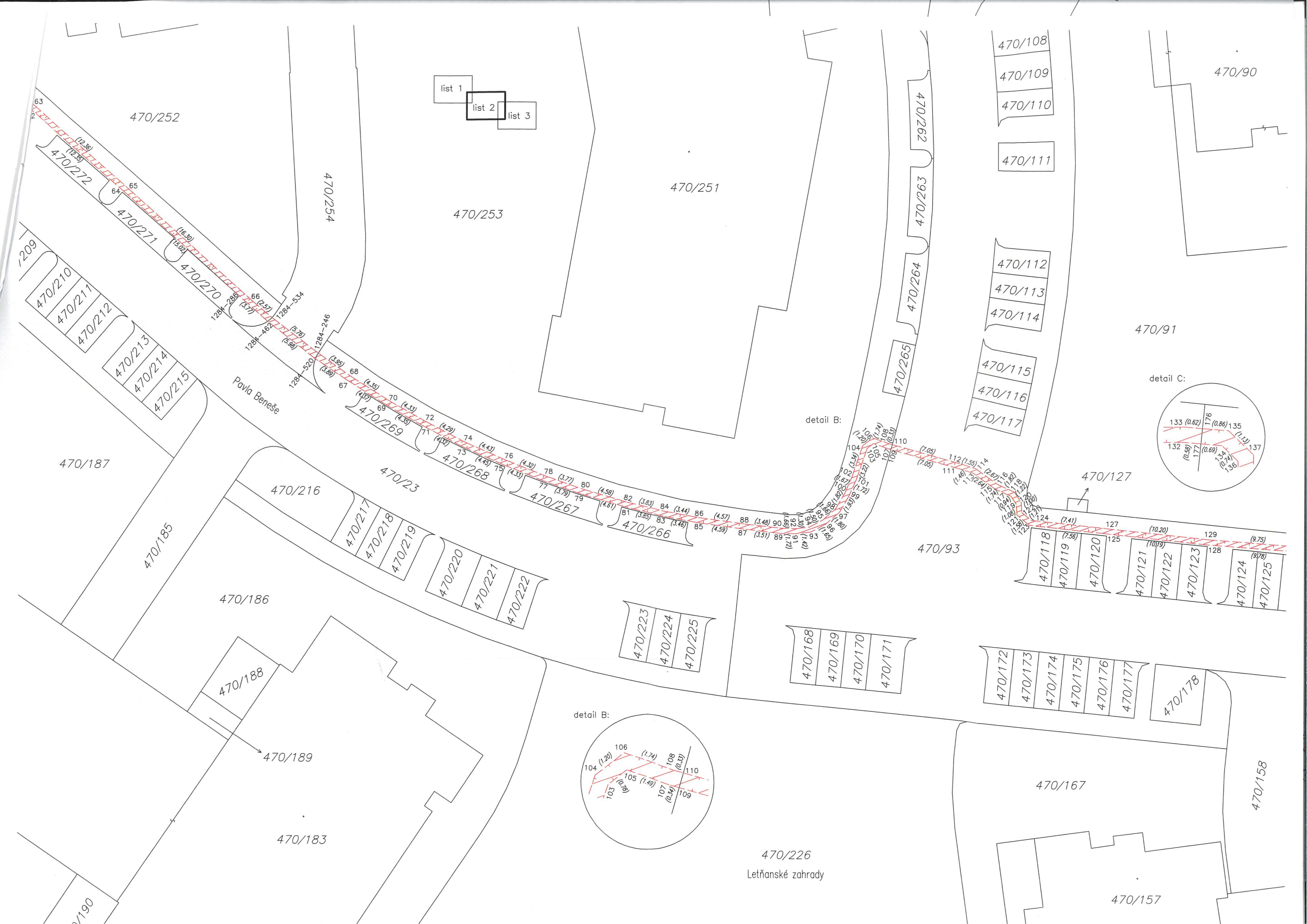
470/206  
470/207  
470/208  
470/209

470/210  
470/211  
470/212

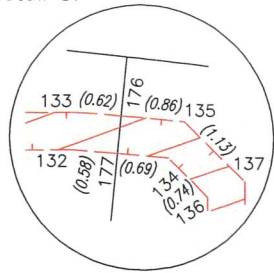
470/213  
470/214







detail C:



470/91

470/127

470/95

470/96

470/324

470/300

470/313

470/314

470/315

470/316

470/317

470/318

527/40

527/41

527/42

list 1

list 2

list 3

470/93

470/94

470/329

Pavla Beneše

768/11

527/29

470/158

470/167

470/1

470/157

470/328

470/327

170 171

172 173  
174 175



## Seznam souřadnic (S-JTSK)

Souřadnice pro zápis do KN

Číslo bodu	Y	X	kód kv.	Číslo bodu	Y	X	kód kv.
1130-1	735153.72	1038210.59	3	68	735079.91	1038270.03	3
1284-246	735083.13	1038267.74	3	69	735076.46	1038272.75	3
1284-286	735090.98	1038262.15	3	70	735076.20	1038272.32	3
1284-315	735116.90	1038239.72	3	71	735072.65	1038274.86	3
1284-322	735118.18	1038238.60	3	72	735072.41	1038274.42	3
1284-462	735088.14	1038264.63	3	73	735068.81	1038276.84	3
1284-520	735083.42	1038268.30	3	74	735068.59	1038276.38	3
1284-534	735087.71	1038264.25	3	75	735064.71	1038278.59	3
1	735216.04	1038199.28	3	76	735064.53	1038278.13	3
2	735215.80	1038199.72	3	77	735060.68	1038280.17	3
3	735215.48	1038198.98	3	78	735060.50	1038279.69	3
4	735215.32	1038199.46	3	79	735057.08	1038281.38	3
5	735214.65	1038198.87	3	80	735056.94	1038280.90	3
6	735214.67	1038199.37	3	81	735052.65	1038282.63	3
7	735213.01	1038199.78	3	82	735052.53	1038282.15	3
8	735212.87	1038199.30	3	83	735048.90	1038283.51	3
9	735195.50	1038206.13	3	84	735048.80	1038283.01	3
10	735195.34	1038205.65	3	85	735045.49	1038284.11	3
11	735186.90	1038208.23	3	86	735045.41	1038283.61	3
12	735187.04	1038208.71	3	87	735040.94	1038284.72	3
13	735178.27	1038210.87	3	88	735040.88	1038284.22	3
14	735178.43	1038211.35	3	89	735037.46	1038285.11	3
15	735176.52	1038211.50	3	90	735037.42	1038284.61	3
16	735176.24	1038212.14	3	91	735035.74	1038285.14	3
17	735173.62	1038204.04	3	92	735035.76	1038284.64	3
18	735173.32	1038204.66	3	93	735034.32	1038284.97	3
19	735168.91	1038205.65	3	94	735034.48	1038284.49	3
20	735169.07	1038206.13	3	95	735032.87	1038284.20	3
21	735166.46	1038206.37	3	96	735033.15	1038283.78	3
22	735166.50	1038206.87	3	97	735031.50	1038283.02	3
23	735165.21	1038206.25	3	98	735031.90	1038282.70	3
24	735165.09	1038206.75	3	99	735030.54	1038281.35	3
25	735164.37	1038205.95	3	100	735030.98	1038281.13	3
26	735163.64	1038206.21	3	101	735029.84	1038279.78	3
27	735163.74	1038205.72	3	102	735030.30	1038279.60	3
28	735163.50	1038206.16	3	103	735028.79	1038276.74	3
29	735162.12	1038204.58	3	104	735029.21	1038276.44	3
30	735162.06	1038205.16	3	105	735028.17	1038276.26	3
31	735155.51	1038208.07	3	106	735028.27	1038275.70	3
32	735155.03	1038207.73	3	107	735026.76	1038276.74	3
33	735155.46	1038209.08	3	108	735026.62	1038276.26	3
34	735154.96	1038208.96	3	109	735026.43	1038276.83	3
35	735155.10	1038209.93	3	110	735026.30	1038276.35	3
36	735154.43	1038210.25	3	111	735019.64	1038278.70	3
37	735154.82	1038210.61	3	112	735019.50	1038278.22	3
38	735153.84	1038211.19	3	113	735018.24	1038279.13	3
39	735149.17	1038213.97	3	114	735018.02	1038278.67	3
40	735148.91	1038213.55	3	115	735016.09	1038280.65	3
41	735145.47	1038216.24	3	116	735015.83	1038280.21	3
42	735145.21	1038215.82	3	117	735014.51	1038281.36	3
43	735140.47	1038219.42	3	118	735014.17	1038280.96	3
44	735140.19	1038219.02	3	119	735013.97	1038282.13	3
45	735137.39	1038221.79	3	120	735013.49	1038281.97	3
46	735137.07	1038221.41	3	121	735013.90	1038283.22	3
47	735129.50	1038228.57	3	122	735013.42	1038282.96	3
48	735129.18	1038228.19	3	123	735012.68	1038284.21	3
49	735123.26	1038234.01	3	124	735012.48	1038283.73	3
50	735122.92	1038233.63	3	125	735005.17	1038285.00	3
51	735118.64	1038237.56	3	127	735005.11	1038284.50	3
52	735118.25	1038237.89	3	128	734995.02	1038286.04	3
53	735117.17	1038236.95	3	129	734994.98	1038285.54	3
54	735117.39	1038236.50	3	130	734985.27	1038286.78	3
55	735116.99	1038236.85	3	131	734985.25	1038286.28	3
56	735116.34	1038235.90	3	132	734981.77	1038286.73	3
57	735115.78	1038236.16	3	133	734981.75	1038286.23	3

Seznam souřadnic (S-JTSK)  
Souřadnice pro zápis do KN

Číslo bodu	Y	X	kód kv.
144	734981.15	1038300.19	3
145	734980.65	1038300.23	3
146	734981.54	1038305.05	3
147	734981.04	1038305.07	3
148	734981.54	1038305.96	3
149	734981.04	1038305.56	3
150	734980.16	1038306.27	3
151	734980.08	1038305.77	3
152	734976.86	1038306.01	3
153	734976.89	1038306.51	3
154	734972.19	1038306.50	3
155	734972.25	1038307.00	3
156	734952.78	1038308.48	3
157	734952.84	1038308.98	3
158	734939.30	1038309.89	3
159	734939.36	1038310.39	3
160	734937.47	1038310.19	3
161	734937.53	1038310.69	3
162	734918.96	1038312.14	3
163	734919.02	1038312.64	3
164	734910.74	1038312.97	3
165	734910.84	1038313.47	3
166	734908.11	1038314.20	3
167	734907.65	1038313.80	3
168	734908.01	1038315.40	3
169	734907.50	1038315.46	3
170	734907.14	1038325.20	3
171	734906.64	1038325.18	3
172	734906.90	1038334.72	3
173	734906.40	1038334.72	3
174	734906.94	1038335.96	3
175	734906.44	1038335.98	3
176	734981.14	1038286.28	3
177	734981.19	1038286.78	3